

# NEW RESOLUTION

edelweiss  
DENTISTRY

## DIRECT SYSTEM POST & CORE

### INOVACIJA

Edelweiss POST & CORE je lasersko verificiran sistem restavracij, katere s pomočjo kompozita tvorijo monoblok.

Inlay - zatiči so zaradi lažje adaptacije oblikovani v stožičasto obliko. Ostali prostor zapolni kompozit, ki je iz identičnega materiala kot zatič.

Onlay ali krono dopolnimo in dokončno oblikujemo z kompozitom in okluzijsko lusko. Tudi okluzijska luska je iz enakega kompozita.

Kompozit je prosojen in brez vlaken tako, da dovoljuje neprekinjen prenos svetlobe za popolno polimerizacijo.

Adhezivna struktura in povezovanje preprečita t.i. "wedging effect".

Morebitna preparacija kronskega dela poteka popolnoma enako kot preparacija naravnega zoba. Kronski del POST & CORE ima rahlo grobo površino kar omogoča boljšo retencijo za klinično krono.

Sistem dopušča namestitve celotne restavracije in dograditev zoba v enem samem obisku, kar predstavlja prednost tako za pacienta, kot tudi za zobozdravnika.



Prosojni zatič za periapično polimerizacijo.  
Polimerizirano z:  
"VALO by Ultradent"

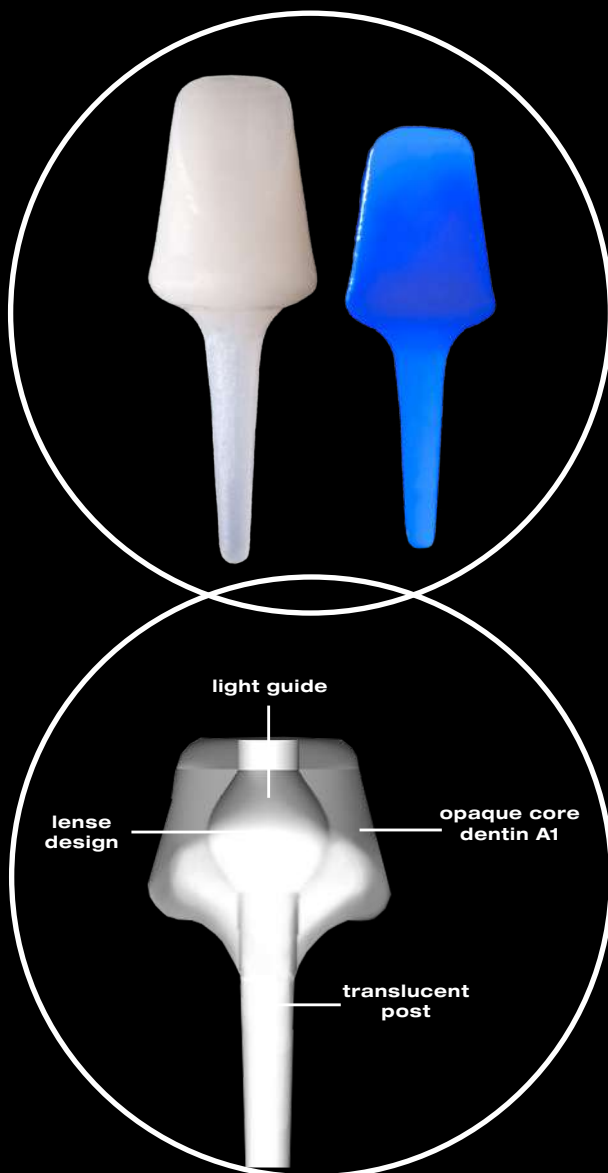
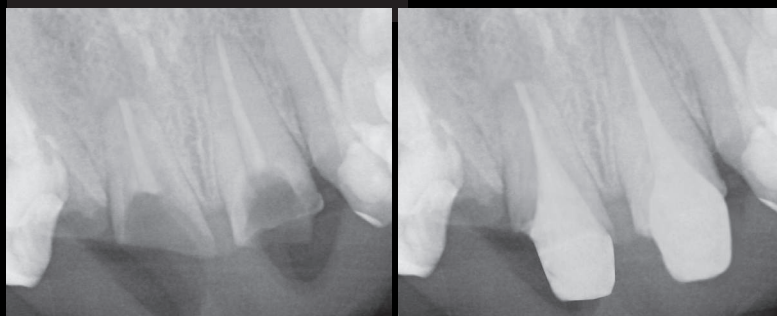


Optimiziran proces dela  
skrajša proces izdelave  
za do 40 odstotkov.



Edelweiss POST & CORE sistem je enostavna in hitra rešitev za vašo prakso.

Poenostavljena zasnova, kjer sta zatič in kronski del eno, je lahko naknadno prilagojena in obdelana glede na potrebe posameznega primera. Skupaj s kompozitom in polimerizacijo tvorita monoblok in popolno restavracijo zoba.





**Dr. Deepak Mehta**  
B.D.S, M.D.S, PhD  
Bangalore, India

# DIRECT SYSTEM POST & CORE

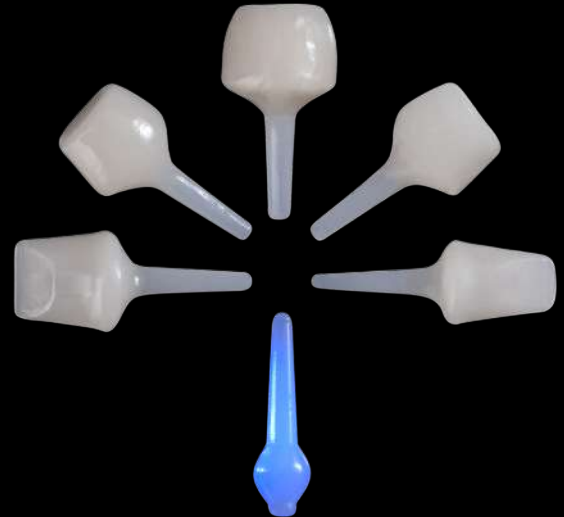
## edelweiss POST & CORE

"Edelweiss POST & CORE je kompozit izdelan iz Barijevega stekla, Stroncija in Cinkovega Oksida (antibakterijsko), ki je nato vstavljen v smolo. Kristali se sintrirajo v monoblok, ki vodi do popolne mehanike v materialu. Trdnost in trpežnost sta podobni naravnemu zobu.

Različne velikosti vrtalnika omogočajo terapijo za vse zobne anatomije.

Na voljo so tri različne vrste Edelweiss POST & CORE: anteriorni zobje, premolarji in molarji.

"Razlika je opazna v vmesnih silah monoblokov."

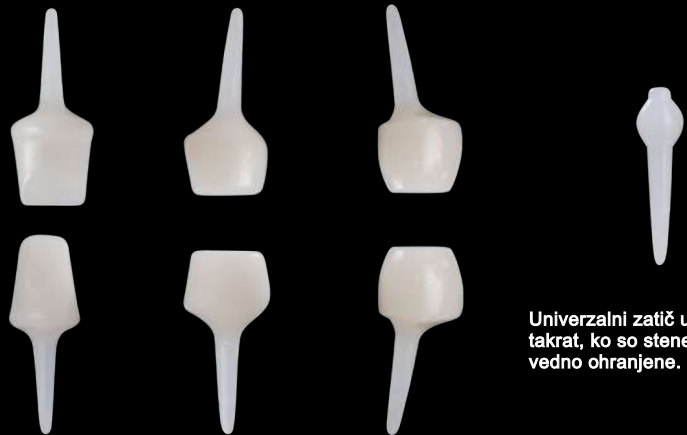


## PREDNOSTI

- Prefabricirani POST & CORE.
- Prosojnost material za brezhibno polimerizacijo.
- Inovativen monoblok za celovito zdravljenje.
- Monoblok preprečuje "Wedge effect".
- Biokompatibilnost
- Upogibna moč 20 GPa, kot Dentin (15-20 GPa)
- Izjemna adhezivnost na korenino
- Neprimerljiva radiografska vidnost
- Stroškovna in časovna učinkovitost.

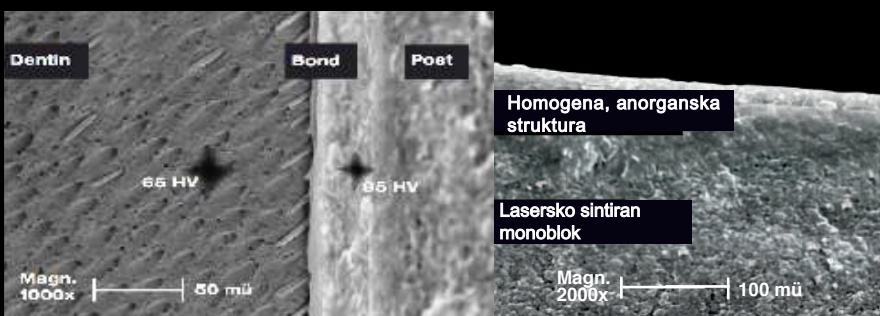
## PRODUCT RANGE

Anterior up Premolar up Molar up & low



Anterior low Premolar low Molar up & low

Univerzalni zatič uporabimo takrat, ko so stene zoba še vedno ohranjene.



TEHNIČNI PODATKI	POST & CORE
Upogibna moč	200 MPa
Tlačna trdnost	550 MPa
Upogibni modul	20 GPa
Trdnost površine	95 HV

(Source: internal data: R&D and QM department edelweiss dentistry)

Želite izvedeti več informacij?  
Kliknite na [povezavo](#) za video vsebine, intervjuje, predavanja, članke ter navodila po korakih.

edelweiss dentistry products gmbh · Austria  
office@edelweiss-dentistry.com  
[www.edelweiss-dentistry.com](http://www.edelweiss-dentistry.com)

